

# HeaterLine

Parni ovlaživači sa grejačima  
za sve kvalitete vode



**HYGROMATIK**  
MI VLAŽIMO VAZDUH



# Kompaktni modeli, jednostavno održavanje, nerđajući čelik

Novi HeaterLine parni ovlaživači su kompaktne konstrukcije i imaju izuzetno jednostavno održavanje. Cilindri i kućišta su izrađeni od veoma kvalitetnog nerđajućeg čelika, visokootpornog na koroziju.

Zahvaljujući kućištu koje se skida, uređaj je pristupačan sa tri strane.

HeaterLine obuhvata 8 tipova uređaja sa maksimalnom proizvodnjom pare od 6 do 90 kg/h i dve moguće veličine kućišta. Uređaj radi koristeći demineralizovanu, omekšanu ili običnu vodovodsku vodu.

## Veoma privlačan dizajn

- kompaktna konstrukcija koja štedi prostor čak i pri radu sa vodovodskom vodom
- nov sistem ispiranja i odstranjivanja kamenca obezbeđuje jednostavno održavanje
- kućište i cilindar za proizvodnju pare od nerđajućeg čelika visokih performansi
- proporcionalna regulacija sa tačnošću +/- 1%
- higijensko vlaženje parom bez minerala

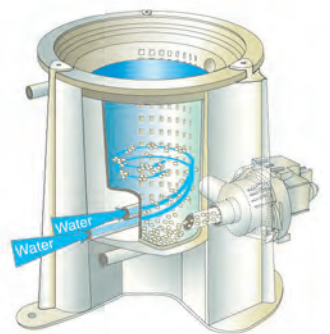


## Kombinovan sistem ispiranja i uklanjanja kamenca

Tokom rada sa demineralizovanom ili vodovodskom vodom, minerali iz vode talože se u vidu kamenca.

Integrirani sistem za ispiranje prilikom delimičnog odmuljavanja stvara vrtlog. Na taj način čestice kamenca mogu da se odstrane pumpom za odmuljavanje velikog kapaciteta. Time se znatno smanjuje količina kamenca sakupljena u filtru.

Preostali talog kamenca sakuplja se u filtru velikog kapaciteta koji može da se skida, što omogućava uklanjanje naslaga bez upotrebe hemijskih sredstava tokom održavanja. Priključni cevi, prsten cilindra i adapter priključka za paru omogućavaju brzo i jednostavno održavanje. Sistem je integrisan u uređaj tako da su parni ovlaživači HeaterLine kompaktni, čak i u slučaju korišćenja vodovodske vode. Kada se radi sa demineralizovanom vodom, onda praktično nema naslaga, tako da su potrebe za održavanjem svedene na minimum.



U cilindru od nerđajućeg čelika kvaliteta od 1 do 5, grejni elementi takođe od nerđajućeg čelika greju vodu po principu uronjenih grejača. Opremljen je prekidačem sa plovkom i mehaničkim senzorom pregrevanja koji kontrolišu nivo vode i obezbeđuju zaštitu od suvog rada.



Pumpa za odmuljavanje velikog kapaciteta objedinjuje kombinovan rad sistema ispiranja i odstranjivanja kamenca odvođenjem taloga kamenca. Čestice se odstranjuju pre taloženja, što smanjuje količinu kamenca u filtru i produžava vreme između dva servisiranja.

# Precizna kontrola, brz odziv

Mikroprocesori visokih performansi regulišu i nadgledaju nove parne ovlaživače sa grejačima tipa HygroMatic, obezbeđujući mogućnost vrhunske regulacije, kao i brz i precizan odziv.

Prilikom rada sa demineralizovanom vodom, modeli Comfort i Comfort Plus mogu se regulisati sa tačnošću +/- 1% . Inteligentni samopodesivi uređaji prilagođavaju se datom kvalitetu vode.

Uvek spremna funkcija odmuljavanja sprečava stajanje vode u cilindru u skladu sa nemačkim standardom VDI 6022. Parni ovlaživači HeaterLine mogu se regulisati proporcionalno u opsegu 5–100% od nominalnog kapaciteta.

Primaju sve uobičajene regulacione signale. Opcija daljinskog upravljanja ili rada u režimu "Master-Slave" (vodeći-pomoćni).

Sertifikati za kvalitet  
VDE, GS i CE

## Mikroprocesorski regulatori

### Basic

- proporcionalna ili uklj./isklj. regulacija
- automatsko testiranje sistema
- 5 signalnih lampica koje ukazuju na važne informacije o radu
- 2 slobodna signala za daljinsko upravljanje
- uvek spremna funkcija grejanja za brzu proizvodnju pare
- integrisani interfejs RS 485



### Comfort uređaj dodatno poseduje:

- integrisani PI-regulator
- osvetljeni LC-displej
- 4 funkcijske tipke za lak rad i programiranje

### Comfort Plus uređaj

kao posebno obezbeđuje:

- kodni uređaj za lak rad i programiranje
- vremenski prekidač (tajmer)



### Vama na usluzi:

- Mreža HygroMatic distributera u više od 35 zemalja širom sveta
- Pomoć telefonom
- Uputstva za upotrebu i informacije potražite u Predstavništvu **Airtrend Ltd.-Gobrid Ltd.**



## Tehnički podaci za parni ovlaživač HeaterLine

Tip		HL06	HL09	HL12	HL18	HL24	HL27	HL30	HL36	HL45	HL60 2x HL30	HL70 2x HL36	HL80 HL36+HL45	HL90 2x HL45
Proizvodnja pare	[kg/h]	6	9	12	18	24	27	30	36	45	60	72	81	90
Broj uređaja		1	1	1	1	1	1	1	1	1	2	2	2	2
Električni priključak		400V/3/N 50-60Hz*												
Snaga struje	[kW]	4,5	6,8	9,0	13,5	18,0	20,3	22,5	27,0	33,8	22,5	27,0	1x27,0/1x33,8	33,8
Jačina struje	[A]	11,3	16,9	19,5	29,3	39,0	29,3	39,0	58,5	58,5	39,0	58,5	58,5	58,5
Osigurači	[A]	3x16	3x20	3x25	3x35	3x40	3x35	3x50	3x63	3x63	3x50	3x63	3x63	3x63
Tip regulatora		Basic, Comfort, Comfort Plus												
Broj grejnih elemenata		1	1	2	2	4	3	5	4	5	5	4	1x4, 1x5	5
Priključak za paru	[mm]	1x25**	1x25**	1x25**	1x40	1x40	1x40	1x40	2x40, sa priključkom Y	1x40	1x40	2x40, sa priključkom Y	2x40, sa priključkom Y	2x40, sa priključkom Y
Priključak za kondenzat po jedinici	[mm]	1x12	1x12	1x12	1x12	1x12	1x12	1x12	2x12, sa priključkom T	1x12	1x12	2x12, sa priključkom T	2x12, sa priključkom T	2x12, sa priključkom T
Težina praznog uređaja	[kg]	35	35	36	36	38	37	46	45	46	46	45	1x45, 1x46	46
Radna (bruto) težina	[kg]	48	48	49	49	51	50	72	71	72	72	71	1x71, 1x72	72
Dimenzije	Visina [mm]	865	865	865	865	865	865	900	900	900	900	900	900	900
	Širina [mm]	645	645	645	645	645	645	685	685	685	685	685	685	685
	Dubina [mm]	335	335	335	335	335	335	395	395	395	395	395	395	395
Snabdevanje vodom		Potpuno demineralizovana voda/čist kondenzat/delimično omekšana ili obična voda, 1 do 10 bar, za priključak 3/4"												
Zidna ventilatorska jedinica		VG08	VG17	VG17	VG30	VG30	VG30	VG30	2xVG30	2xVG30	VG30	2xVG30	2xVG30	2xVG30
Protok vazduha kroz ventilator	[m³/h]	160	185	185	350	350	350	350	2x350	2x350	350	2x350	2x350	2x350

\* Na zahtev moguće i za druge napone  
 \*\* ugrađeno smanjenje sa DN40 na DN25  
 Proizvođač zadržava pravo tehničkih izmena

**HYGROMATIK**  
 MI VLAŽIMO VAZDUH

Predstavništvo u Beogradu  
**Airtrend Ltd.-Gobrid Ltd.**  
 Kumanovska 14  
 11000 Beograd  
 Tel. (011) 383 68 86, 308 57 40  
 Faks (011) 344 41 13  
 E-mail: gobrid@eunet.rs  
 www.airtrend.rs